

Bima XXL

Stadig och tryckavlastande rullstolsdyna. Avsedd för stora och tunga personer som är beroende av rullstol för sina förflyttningar och har svårt att variera sittandet. Anpassad för brukare som behöver god tryckavlastning och föredrar ett stadigt sittande. Helt oberoende av kroppsform, formar sig Bima XXL efter brukaren och avlastar sittbensknölar och svanskota.

Bima XXL är förebyggande mot sår. Den används även när det finns risk för trycksår.



- ✓ Dynan formar sig efter brukaren
- ✓ Stadigt sittande med sittgrop
- ✓ Viskoskum CONFOR® foam i sittgrop
- ✓ Avlastar sittbensknölar och svanskota
- ✓ Inga inställningar behövs
- ✓ Svagt formad med bendelare
- ✓ Rundad bakkant
- ✓ Urtag för ryggrör
- ✓ Kupad eller plan botten
- ✓ Flera storlekar
- ✓ Anpassningsmöjligheter

Konstruktion

Dynbas av slitstark polyeten (EVA)

Bindelare

Märkt enligt Hjälpmedelsinstitutets föreskrifter och har tvätt beständig text.

Antiglidmaterial under dynan för bästa fixering mot alla underlag.



Mjukt sittskikt.

CONFOR® foam inlägg i sittgropen gör dynan luftig och komfortabel.

Utgjämningsskiva av polyeten gör dynan formstabil och samtidigt lätt.

Inlägget av viskoelastiskt skum i sittgropen gör att dynan anpassar sig för varje individ och ger stabilitet. Viskoelastiskt skum av bästa kvalitet, CONFOR® foam, hög stabilitet, god luftgenomsläpplighet samt mycket bra tryckfördelning vid sittande.

Inkontinenshätta

En inkontinenshätta ingår som standard.

Överdrag

Dynan har som standard ett heltäckande överdrag av svart stretchig velour. Sittytan är monterad med motsatt fiberriktning. Det förhindrar glidning framåt och samtidigt underlättar sidoförflyttning och förflyttning bakåt.

Överdraget har en undersida av antihalkmaterial för bästa fixering i alla typer av rullstolar.

Kupad och plan bottenform

Kupad bottenform används i rullstolar med hängmattesits för att få en jämn sittyta. Plan bottenform används när rullstolen har en fastare och stadigare sits som inte behöver kompenseras med utjämningskiva.

Extra överdrag

För att beställa extra överdrag ange **Ö** framför artikelnumret T.ex. **Ö90-5050-K**

Tillbehör

Inkontinens-/skyddsöverdrag ingår som standard men finns också som tillbehör.

För att förenkla vid tvätt är skyddsöverdraget utformat som en hätta med resår. För att beställa en inkontinenshätta ange **INKO** framför artikelnumret T.ex. **INKO90-5050-K**.

Vid inkontinens måste ett skyddsöverdrag användas. Stommen skyddas och behövs normalt inte rengöras. Skyddsöverdraget/ hättan kan användas på två olika sätt.

Alternativ 1

Hättan monteras över klädd dyna och skyddar på så sätt både överdrag och dynbas.

Alternativ 2

Skyddshättan kan även monteras på dynbasen under det heltäckande överdraget.



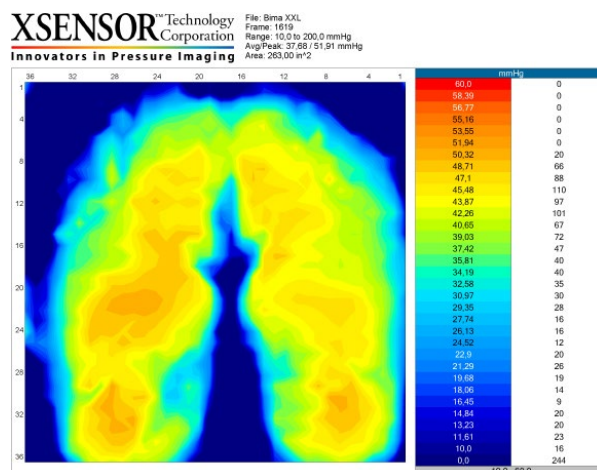
Dynbasen skyddas och vid rätt hantering kommer den att vara fräsch även för ny brukare.

Anpassningar

Bima XXL kan anpassas direkt i fabrik. Enligt beskrivning/ skiss kan vi anpassa mått, sitsvinkel och benlängdsskillnad m.m. Kontakta oss på Bima för mer information om anpassningsmöjligheter tel. 0340-41950.

Mätmetoder och utveckling

Vi använder en trycktestmatta. Trycket över ytan är individuell och påverkas av rullstolens sitsvinkel och höjd på fotstödet. Ett trycktest visar endast dynans tryckfördelning och tryckavlastande egenskaper för individen vid testtillfället.



Bima XXL47,5x45x9cm kupad, brukarvikt 98kg.

Skala 10,0 – 60,0mmHg

Avg/peak: 37,68 / 51,91 mmHg

Alternativa överdrag

Förutom standard överdraget i velour finns ett stretchigt inkontinens-skyddat överdrag.

För att beställa Bima XXL med inkontinensskyddat överdrag ange art.nr-4 (90-5050-P-4). Vid beställning av enbart överdrag ange **Ö**-art-nr T.ex. **Ö90-5050-P-4**.

Artikelnummer, mått och max brukarvikt

Bima XXL			Kupad undersida -K					Plan undersida -P		
(cm)	Sitsdjup	Sd/ Sd ^{lot}	Sd = Sitsdjup till rygggrör och Sdtot = Sitsdjup på mitten					Conforfoam	Dynans höjd (cm)	Max vikt (kg)
Bredd	43/46	45/48	47/50	50/53	55/58	60/63	65/68			
47,5	90-4743-K	90-4745-K	90-4747-K	90-4750-K	90-4755-K			42 rosa	10	180
50	90-5043-K	90-5045-K	90-5047-K	90-5050-K	90-5055-K			42 rosa	10	180
52,5	90-5243-K	90-5245-K	90-5247-K	90-5250-K	90-5255-K	90-5260-K		42 rosa	10	180
55	90-5543-K	90-5545-K	90-5547-K	90-5550-K	90-5555-K	90-5560-K		45 blå	10	250
57,5	90-5743-K	90-5745-K	90-5747-K	90-5750-K	90-5755-K	90-5760-K		45 blå	10	250
60		90-6045-K	90-6047-K	90-6050-K	90-6055-K	90-6060-K		45 blå	10	250
62,5			90-6247-K	90-6250-K	90-6255-K	90-6260-K		45 blå	10	250
65				90-6550-K	90-6555-K	90-6560-K	90-6565-K	45 blå	10	250
67,5				90-6750-K	90-6755-K	90-6760-K	90-6765-K	47 grön	10	300
70				90-7050-K	90-7055-K	90-7060-K	90-7065-K	47 grön	10	300
75				90-7550-K	90-7555-K	90-7560-K	90-7565-K	47 grön	10	300
80				90-8050-K	90-8055-K	90-8060-K	90-8065-K	47 grön	10	300
47,5	90-4743-P	90-4745-P	90-4747-P	90-4750-P	90-4755-P			42 rosa	10	180
50	90-5043-P	90-5045-P	90-5047-P	90-5050-P	90-5055-P			42 rosa	10	180
52,5	90-5243-P	90-5245-P	90-5247-P	90-5250-P	90-5255-P	90-5260-P		42 rosa	10	180
55	90-5543-P	90-5545-P	90-5547-P	90-5550-P	90-5555-P	90-5560-P		45 blå	10	250
57,5	90-5743-P	90-5745-P	90-5747-P	90-5750-P	90-5755-P	90-5760-P		45 blå	10	250
60		90-6045-P	90-6047-P	90-6050-P	90-6055-P	90-6060-P		45 blå	10	250
62,5			90-6247-P	90-6250-P	90-6255-P	90-6260-P		45 blå	10	250
65				90-6550-P	90-6555-P	90-6560-P	90-6565-P	45 blå	10	250
67,5				90-6750-P	90-6755-P	90-6760-P	90-6765-P	47 grön	10	300
70				90-7050-P	90-7055-P	90-7060-P	90-7065-P	47 grön	10	300
75				90-7550-P	90-7555-P	90-7560-P	90-7565-P	47 grön	10	300
80				90-8050-P	90-8055-P	90-8060-P	90-8065-P	47 grön	10	300

Fakta

Klassificering: Tryckavlastande ISO-kod 043303
Sittdyna avsedd för trycksårsprevention

Brandnorm: Uppfyller ISO 7176-16

Garanti: 2 år

CE-märkt enligt MDR (EU) 2017/745.

Dynans vikt: Bima XXL 50x45x9cm kupad 1,95kg

Material i dynbas: Polyuretan, polyeten, CONFOR® foam.

Material i överdrag: Svart stretchig velour, antiglid

Rekonditionering:

Dynbasen rengörs genom avtorkning med ytdesinfektion alt. med vatten och tvällösning som förbehandlats med bakteriehämmande medel. Dynbasen klarar även att ångtvättas.

Överdraget tvättas i maskin 60°C med stängd dragkedja. Därefter centrifugering och torktumling.

CONFOR® foam

Bima XXL har en sittgrop av 53mm CONFOR® foam med olika densitet/hårdhet beroende på storlek och brukarvikt.

CONFOR® foam 42 rosa - 180kg

CONFOR® foam 45 blå - 250kg

CONFOR® foam 47 grön - 300kg



Tillverkare

BIMA PLASTTEKNIK AB
Trålvägen 5

432 74 TRÄSLÖVSLÄGE

Telefon 0340-41950

info@bimasweden.se

www.bimasweden.se