

Bima komfort

Mjuk, komfortabel och tryckfördelande rullstolsdyna. För brukare som är känslig för tryck och/ eller smärta. Brukaren kan i de flesta fall ändra sitt läge/ position i sitt sittande.

Dynan har rundad bakkant med urtag för ryggrören. Passar bl.a. rullstolsmodellerna:

Cross, Azalea, Bellis och REA. Kan även användas i andra sittmöbler, t.ex. fåtölj och soffa.

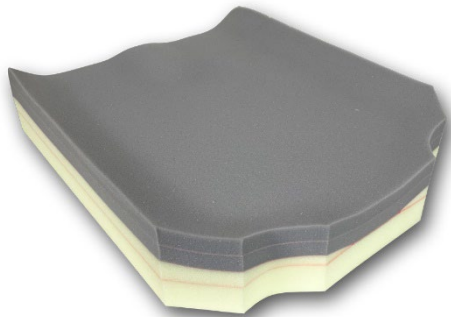


- ✓ Komfortabel och formstabil
- ✓ Lateralstöd
- ✓ Bendelare
- ✓ Rundad bakkant
- ✓ Urtag för ryggrör
- ✓ Flera storlekar
- ✓ Anpassningsmöjligheter

Konstruktion

Bima komfort har en formad sittgrop.

Tillsammans med ett mjukt sittskikt fördelar dynan tryck över sittytan.



Lateralstöden och den tydliga bendelaren ger ett bra stöd. Det mjuka sittskiktet ger extra hög komfort.

Överdrag

Dynan har som standard ett heltäckande överdrag av svart laminerad velour.

Sittytan är monterad med motsatt fiberriktning.

Det förhindrar glidning framåt och samtidigt underlättar sidoförflyttning och förflyttning bakåt.

Överdraget har en undersida av kardborretextil (hona) för bästa fixering i rullstolar med kardborrehane.

Extra överdrag

För att beställa extra överdrag ange Ö framför artikelnumret T.ex. Ö22-4544

Alternativa överdrag

Förutom standard överdraget i luftig laminerad velour finns ett inkontinens-skyddat överdrag i mjuk frotté. För att beställa Bima komfort med inkontinensskyddat överdrag ange art.nr-2 (22-4544-2). Vid beställning av enbart överdrag ange Ö-art-nr T.ex. Ö22-4544-2.

Anpassningar

Bima komfort kan anpassas direkt i fabrik. Enligt beskrivning/skiss kan vi anpassa mått, sitsvinkel och benlängdsskillnad.

Artikelnummer, mått och max brukarvikt

Bima comfort		Dynans sitsdjup mäts i mitten från framkant till rygg.						Höjd	Max brukarvikt
(cm)	Sitsdjup								
Bredd	38	41	44	47	50	53			
35	22-3538	22-3541	22-3544	22-3547	22-3550		8,5	125	
37,5	22-3738	22-3741	22-3744	22-3747	22-3750		8,5	125	
40	22-4038	22-4041	22-4044	22-4047	22-4050	22-4053	8,5	125	
42,5	22-4238	22-4241	22-4244	22-4247	22-4250		8,5	135	
44						22-4453	8,5	135	
45	22-4538	22-4541	22-4544	22-4547	22-4550		8,5	135	
47,5	22-4738	22-4741	22-4744	22-4747	22-4750		8,5	135	
48						22-4853	8,5	135	
50	22-5038	22-5041	22-5044	22-5047	22-5050	22-5053	8,5	135	

Fakta

Klassificering: Tryckfördelande ISO-kod 181006

Brandnorm: Uppfyller ISO 1021-1 och 1021-2

Garanti: 2 år

CE-märkt enligt MDR (EU) 2017/745

Dynans vikt: 45x44x8,5cm ca 1,0 kg

Material i dynbas: Polyuretan 55kg/m³ och 50kg/m³

Material i överdrag: Svart laminerad velour, alternativt inkontinens-skyddad frotté, Kardborrehona

Rekonditionering:

Dynbasen rengörs genom avtorkning med ytdesinfektion alt. med vatten och tvållösning som förbehandlats med bakteriehämmande medel. Dynbasen klarar även att ångtvättas.

Överdraget tvättas i maskin 60°C med stängd dragkedja. Därefter centrifugering och torktumling.

BIMA
CUSHIONS FOR LIFE



Tillverkare

BIMA PLASTTEKNIK AB
Trålvägen 5

432 74 TRÄSLÖVSLÄGE

Telefon 0340-41950

info@bimasweden.se

www.bimasweden.se